

# La Cassa di Risparmio di Cento

Bruxelles, 09/04/2013



- **Fondata nel 1859**
- **Proprietà = 67% Fondazione, 33% ca. 8.700 Soci**
- **Totale attivo = 2.775 milioni**
- **48 sportelli**
- **426 dipendenti**
- **Prodotto bancario lordo = 5.738 milioni**
- **Patrimonio netto = 187 milioni**
- **Patrimonio di vigilanza = 195 milioni**

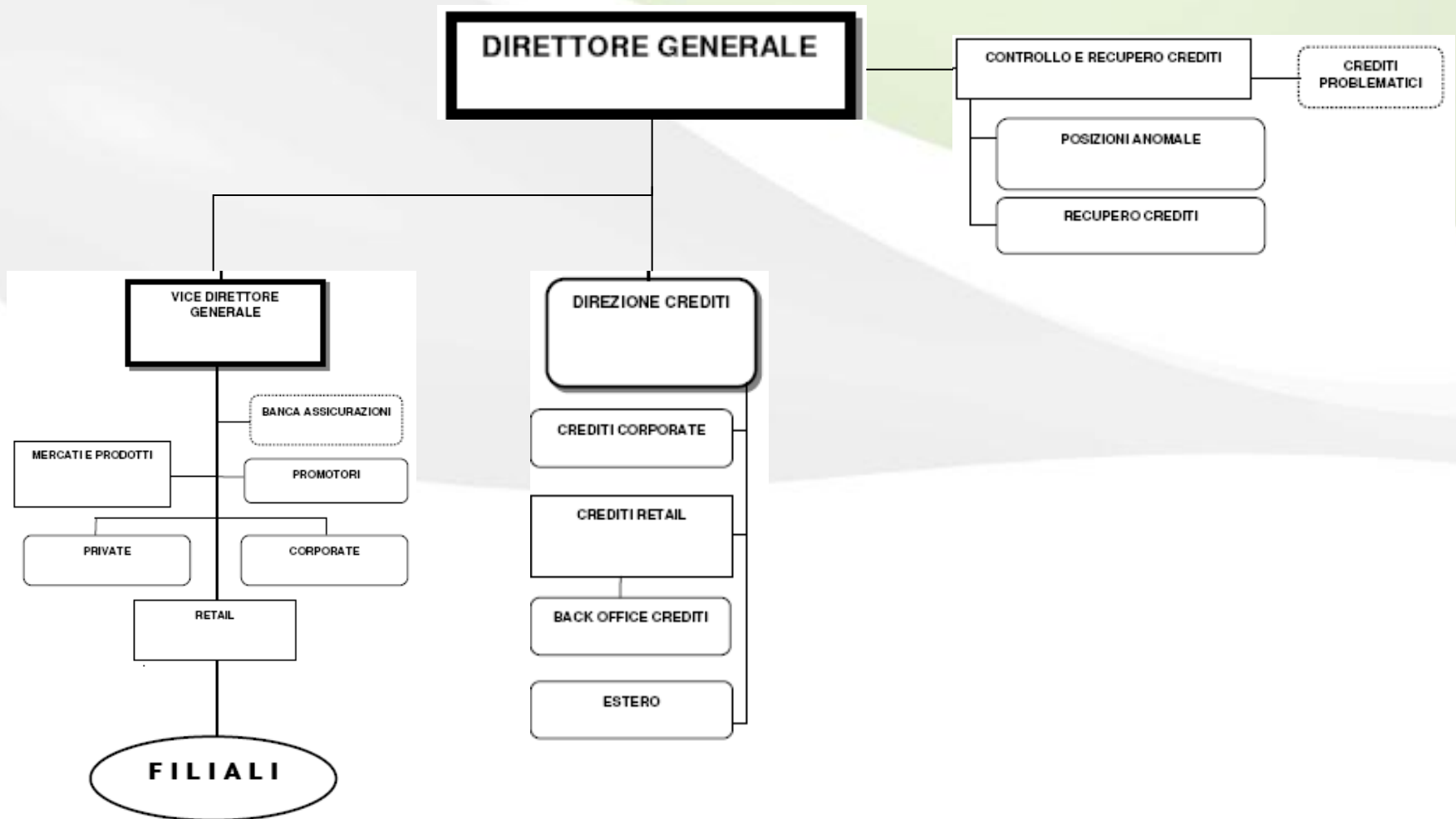
- **Utile netto 2012 = 2,3 milioni**
- **Core Tier 1 Ratio = 9,89%**
- **Impieghi a clientela = 1.950 milioni (+1,6% vs. 2011)**
- **Erogazioni 2012 = 184 milioni + 50 milioni *leasing***
- **Impieghi Corporate + Small Business = 890 milioni**
- **78.100 clienti privati**
- **13.000 clienti imprese**

# IL TERREMOTO DI MAGGIO 2012

- **Colpiti 15 comuni sui 28 in cui è presente la Cassa**
- **Interessate 30 filiali su 48**
- **Prodotto bancario lordo riferito a quelle filiali = 3.470 milioni**
- **Impieghi riferiti a quelle filiali = 972 milioni**
- **Oltre 6 miliardi previsti per la ricostruzione**

# LA STRUTTURA ORGANIZZATIVA

## Filiera del credito:



- **Ispezione Banca d'Italia in atto dal 29/01/2013**
- **Già “validato” il bilancio 2012**
  - **validato il processo organizzativo del credito**
  - **validati metodologia e risultati dell'*impairment* sui crediti**

# Mutui con garanzia EIF

Programma *Risk Sharing Instrument*

# CARATTERISTICHE DEL PLAFOND

## **Beneficiari**

- PMI (Piccole/Medie Imprese) per il finanziamento di investimenti rivolti al rinnovamento, all'ampliamento e alla crescita produttiva.

## **Importo messo a disposizione dalla CR Cento**

- € 40.000.000

## **Importo minimo/massimo erogabile**

- da € 25.000 a € 3.000.000

## **Durata minima/massima del finanziamento**

- da 24 a 84 mesi

## **Periodicità delle rate**

- mensile o trimestrale



# CARATTERISTICHE DEL PLAFOND

**Rientrano in questa tipologia gli investimenti rivolti:**

- alla riduzione dell'impatto ambientale delle produzioni;
- agli investimenti e servizi per l'innovazione commerciale;
- ai progetti di innovazione tecnologica;
- ai progetti di innovazione organizzativa;
- alla sicurezza dei luoghi di lavoro;
- all'acquisto di macchinari, attrezzature, macchine utensili (nuovi o usati);
- all'acquisto, alla costruzione, all'ampliamento, all'ammodernamento e ristrutturazione di immobili;
- all'acquisizione di attrezzature in grado di innovare la gamma di servizi;
- all'acquisto di commesse e/o appalti a livello nazionale e comunitario;
- all'acquisizione di servizi rivolti all'innovazione nell'organizzazione aziendale;
- all'acquisizione di brevetti;
- all'acquisizione di licenze di sfruttamento o di conoscenze tecniche (brevettate e non brevettate)

# LIMITAZIONI NELLA COMPOSIZIONE DEL PORTAFOGLIO

L'accordo prevede specifiche limitazioni che devono essere rispettate nella composizione del portafoglio del plafond. In particolare, sono previste le seguenti "concentrazioni massime" dei finanziamenti erogati, in considerazione:

dell'ammontare di ogni singolo finanziamento erogato:

DA	A	"Concentrazione massima" prevista nella composizione complessiva del portafoglio
Euro 25.000	Euro 200.000	15%
Euro 200.001	Euro 300.000	30%
Euro 300.001	Euro 500.000	30%
Euro 500.001	Euro 1.000.000	15%
Euro 1.000.001	Euro 3.000.000	10%

# LIMITAZIONI NELLA COMPOSIZIONE DEL PORTAFOGLIO

dei settori merceologici di appartenenza delle imprese:

Settori merceologici	“Concentrazione massima” prevista nella composizione complessiva del portafoglio
25 - Produzione di oggetti metallici	20%
28 - Produzione di macchinari e attrezzature	7,50%
43 - Attività di costruzione specializzata	6%
45, 46, 47 - Commercio all'ingrosso e al dettaglio, inclusa riparazione di veicoli a motore e motocicli	5%
56 - Attività di ristorazione	3%
10 - Produzione di generi alimentari	3%
14 - Produzione di abbigliamento	3%
49 - Trasporto via terra e trasporto tramite oleodotti	3%
70 - Servizi di consulenza	3%
27 - Produzione di attrezzature elettroniche	2%
23 - Produzione di altri prodotti minerali non metallici	2%
Tutti gli altri settori potranno avere una concentrazione massima del 2% nella composizione complessiva del portafoglio.	42,50%

# LIMITAZIONI NELLA COMPOSIZIONE DEL PORTAFOGLIO

## **NON SONO INVECE AMMESSI FINANZIAMENTI A IMPRESE OPERANTI NEI SEGUENTI SETTORI:**

1. 68 - Immobiliare
2. 41 – Edilizia
3. della clonazione umana a fini produttivi
4. della produzione o commercio di Tabacco e Bevande Alcoliche Distillate
5. della produzione o commercio di armi e munizioni
6. dell'attività di casinò o gioco d'azzardo in internet
7. attività di ricerca e/o elaborazione dati per una delle attività indicate sopra (dalla 3 alla
8. qualsiasi produzione o commercio o attività che è illegale secondo le leggi dello Stato di appartenenza.

# LIMITAZIONI NELLA COMPOSIZIONE DEL PORTAFOGLIO

della fase di avvio dell'impresa:

	<b>“Concentrazione massima” prevista nella composizione complessiva del portafoglio</b>
Impresa in fase di Start-Up	5%

del fatturato dell'impresa:

	<b>“Concentrazione massima” prevista nella composizione complessiva del portafoglio</b>
Imprese con fatturato inferiore a Euro 250.000,00	10%

dell'appartenenza geografica dell'impresa:

	<b>“Concentrazione massima” prevista nella composizione complessiva del portafoglio</b>
Emilia Romagna	95%
Altre regioni	5%

# LIMITAZIONI NELLA COMPOSIZIONE DEL PORTAFOGLIO

dell'appartenenza alla classe di rating dell'impresa:

<b>Classe di Rating</b>	<b>“Concentrazione massima” prevista nella composizione complessiva del portafoglio</b>
AAA	10%
AA	15%
A	18%
BBB	20%
BB	15%
B	15%
CCC	5%
CC	2%
C+	0%
C	0%
D	0%

## Originators

- Retail
- Gestori Corporate

## Comitato EIF, composto da

- Un Presidente (Direzione Commerciale)
- Tre componenti

## Istruttoria

- Originators: istruiscono la pratica
- Servizio Crediti: cura l'iter procedurale e la delibera

**Erogate**

**€ 2.300.000**

**Approvate da erogare**

**€ 460.000**

**Trattative in corso**

**€ 5.500.000**